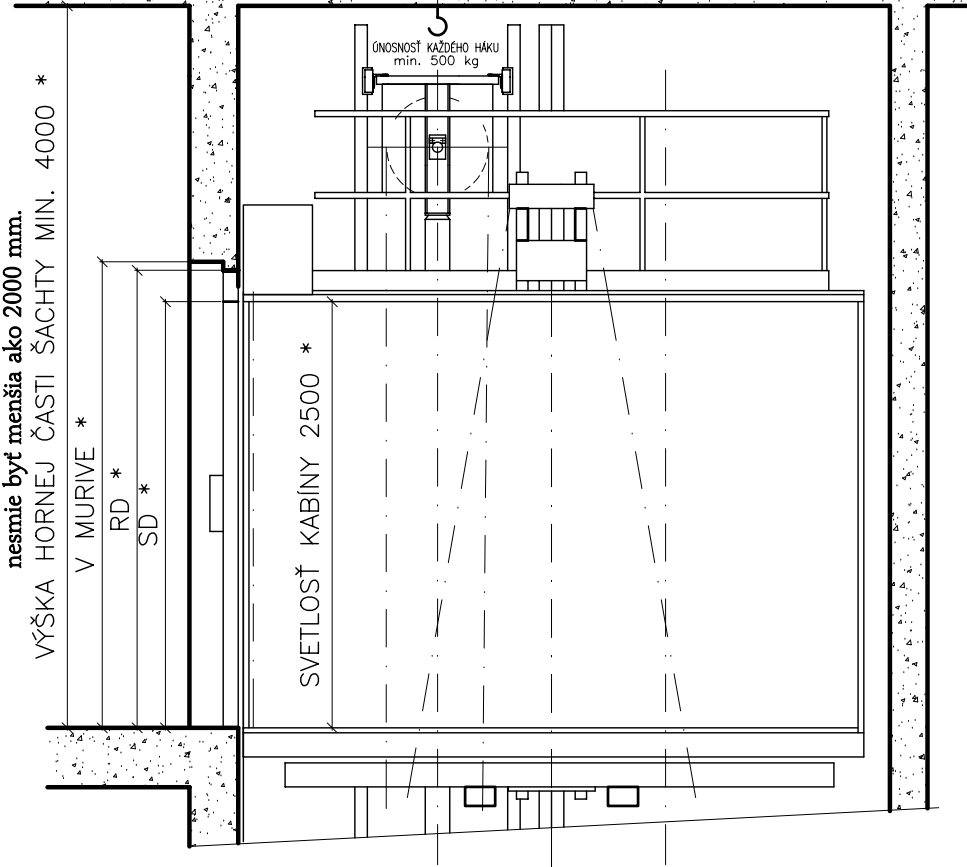


REZ HORNOU ČASŤOU ŠACHTY

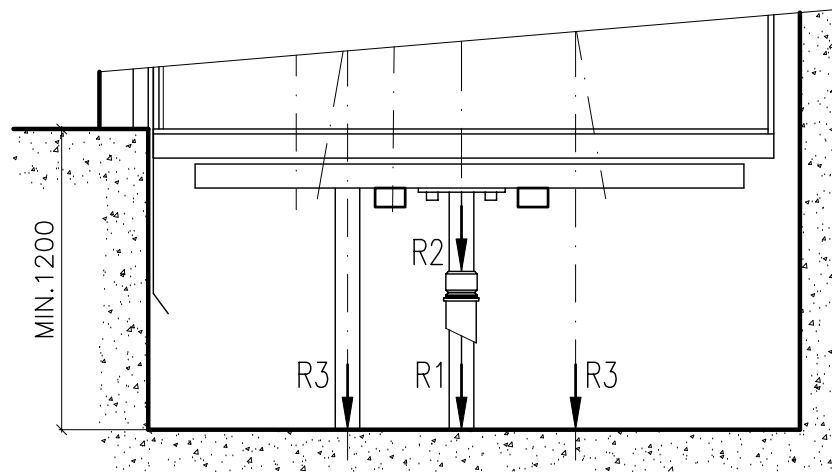
* Ak nie je možné dodržať min. výšku hornej časti šachty, je nutné zmenšiť svetlú výšku kľety o vzniknutý rozdiel aj rozmery súvisiace s hornou časťou šachty (označené hviezdíčkou), pričom výška kabíny nesmie byť menšia ako 2000 mm.



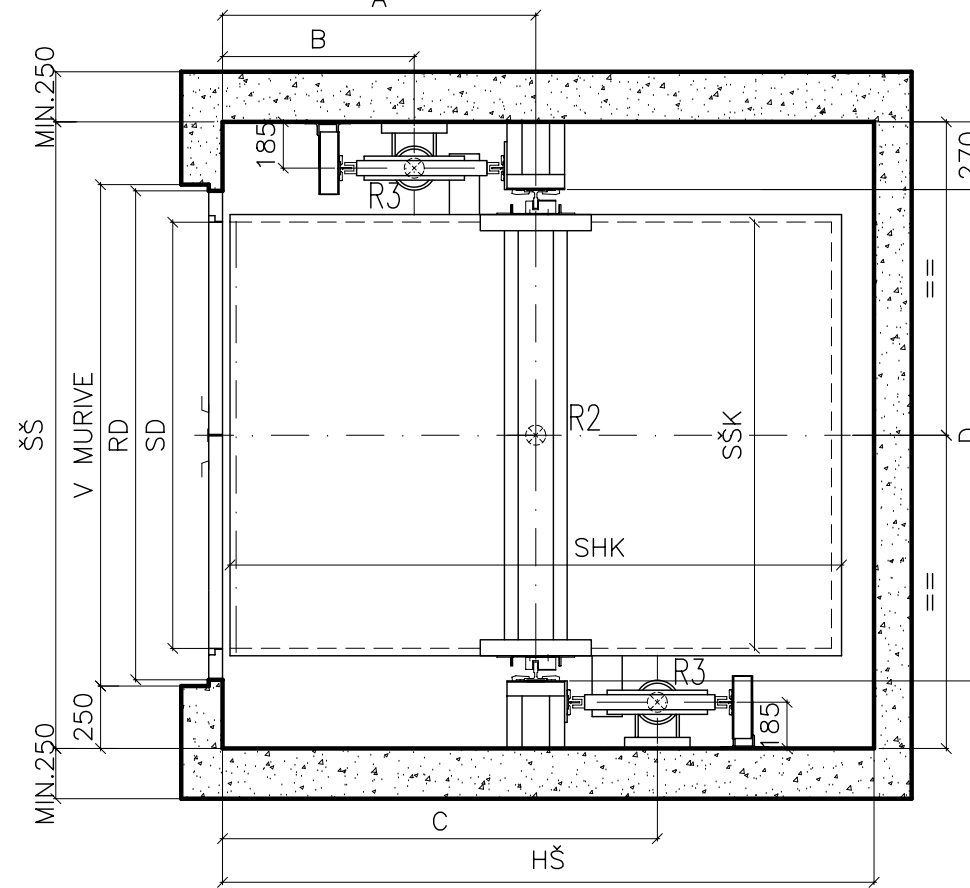
DOVOLENÉ ROZMEROVÉ ODCHÝLKY :

zvislosť čelnej steny : ± 5 mm
 pôdorysný rozmer : $+20$ mm
 šachty : -0 mm

REZ DOLNOU ČASŤOU ŠACHTY



PRIEČNY REZ ŠACHTOU

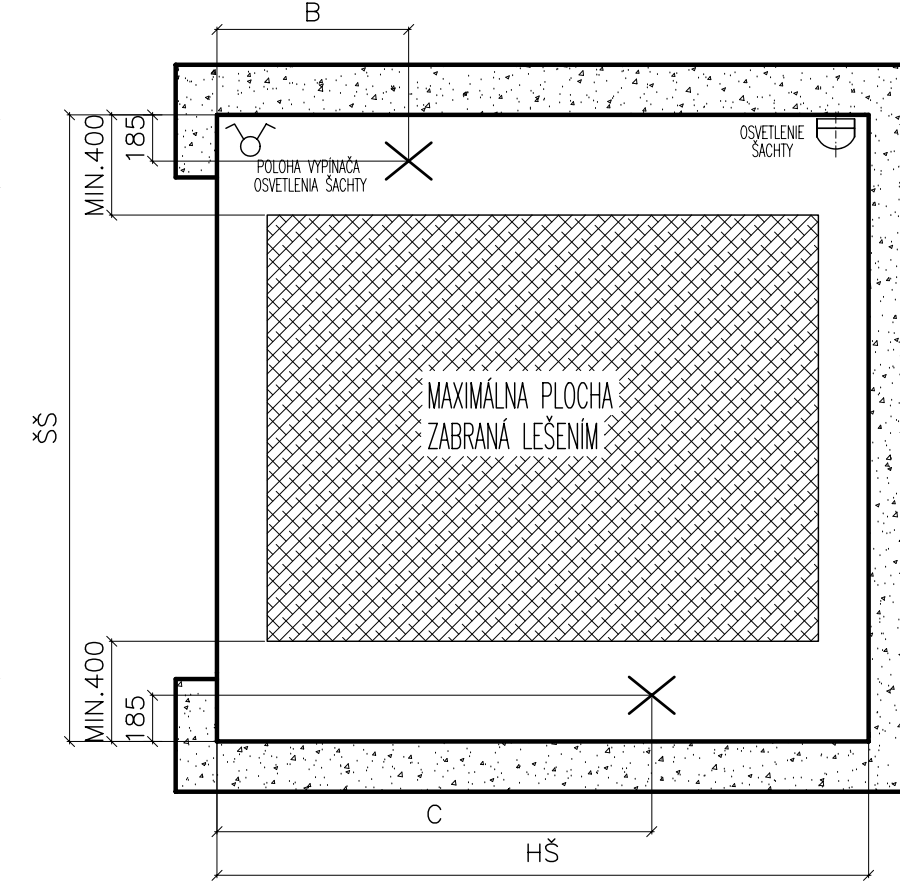


ROZMERY

NOSNOSŤ	1250 kg	2000 kg	3200 kg	5000 kg
	spolujazda max. 4 osoby			
SHK	2400	2900	3800	4075
SŠK	1700	1700	2300	2600
HŠ	2600	3100	4000	4300
SŠ	2500	2500	3100	3400
SD	1700 x 2500	1700 x 2500	2300 x 2500	2600 x 2500
RD	1950 x 2625	1950 x 2625	2550 x 2625	2850 x 2625
v murive [mm]	1995 x 2650	1995 x 2650	2595 x 2650	2895 x 2650
A	1250	1500	1950	2090
B	765	965	1415	1485
C	1735	1935	2485	2695
D	1960	1960	2560	2860

rozmery sú uvedené v mm

LEŠENIE A OSVETLENIE V ŠACHTE



ZAŤAŽENIA

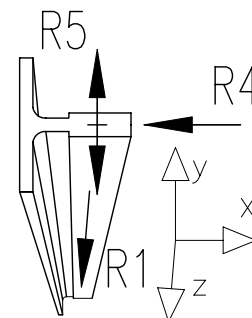
NOSNOSŤ	1250 kg	2000 kg	3200 kg	5000 kg
	spolujazda max. 4 osoby			
R1	37050	55500	88500	122250
R2	88300	137500	223700	31400
R3	25500	37800	60400	82900
R4	/	/	/	/
R5	1870	3605	7535	12630

zaťaženia sú uvedené v N

ZÁKLADNÉ TECHNICKÉ PARAMETRE

NOSNOSŤ	1250 kg	2000 kg	3200 kg	5000 kg
	spolujazda max. 4 osoby			
Príkon pohonu	Je určený individuálne v závisl. na nosnosti, zdvihu a rýchlosti.			
Dopravná rýchlosť	0.18 až 0.36 m/s			
Počet stanic	8 (doporučený maximálny počet)			
Zdvih	20 m (doporučený maximálny zdvih)			

ZAŤAŽENIE VODIDIEL KABÍNY



POUŽITÉ SKRATKY A SYMBOLY

SHK – svetlá hĺbka kabíny, HŠ – hĺbka šachty,
 SŠK – svetlá šírka kľety, SŠ – šírka šachty,
 SD – svetlý rozmer dverí (šxv),
 RD – vonkajší rozmer rámu dverí (šxv),
 v murive – otvor vynechaný v murive pre montáž dverí
 ⊗ – pôsobisko zaťaženia podlahy šachty
 X – poloha montážneho háku v strope šachty

Poznámka : Táto strana je súčasťou stran 7 tohoto dokumentu.

HYDRAULICKÝ NÁKLADNÝ VÝŤAH nosnosť 1250, 2000, 3200, 5000 kg

nosnosť rýchlosť
 Označovanie : HNV XXX / XXX

RENOVALIFT s.r.o.

Dlhá 448 010 09 Žilina – Bytčica
 tel.: 041/568 9179, fax: 568 9178
 renovalift@nexta.sk
 www.mojweb.sk/renovalift

Stavbené podmienky pre montáž výťahov ŠACHTA

HNV číslo strany 7-1