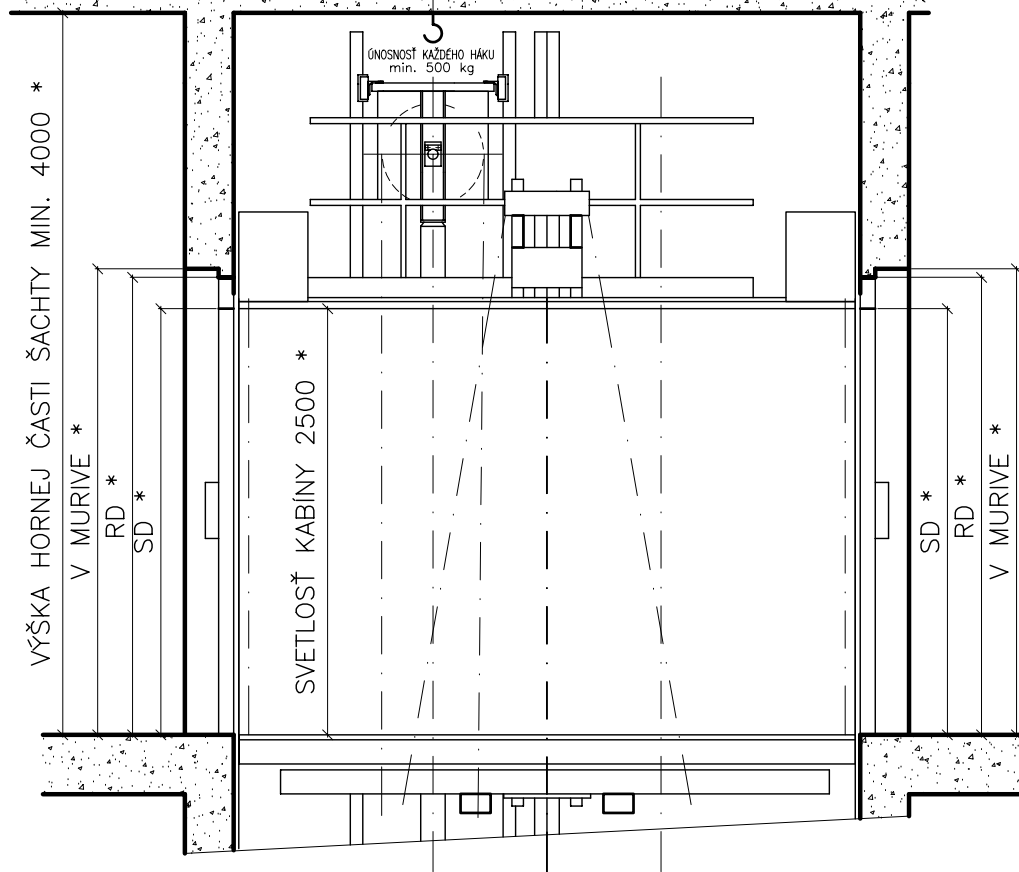


## REZ HORNOU ČASŤOU ŠACHTY



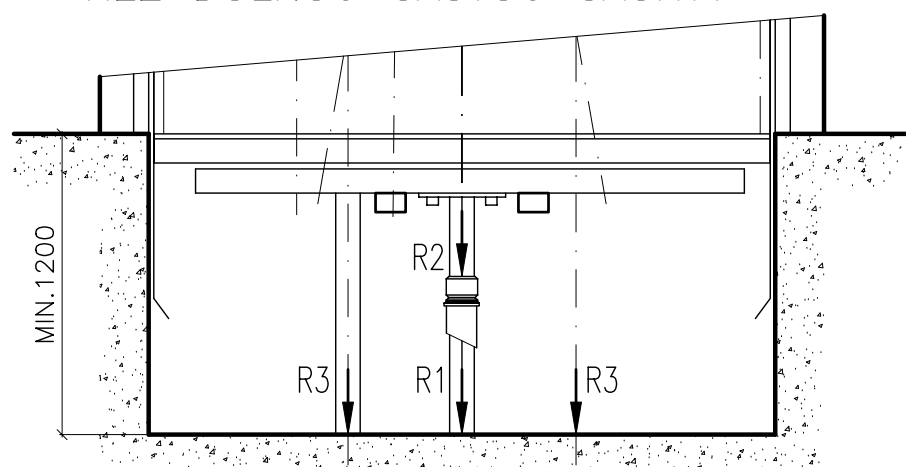
\* Ak nie je možné dodržať min. výšku hornej časti šachty, je nutné zmenšiť svetlú výšku kliety o vzniknutý rozdiel aj rozmery súvisiace s hornou časťou šachty (označené hviezdíčkou), pričom výška kabíny nesmie byť menšia ako 2000 mm.

### DOVOLENÉ ROZMEROVÉ ODCHÝLKY :

zvislosť čelnej steny : ±5mm

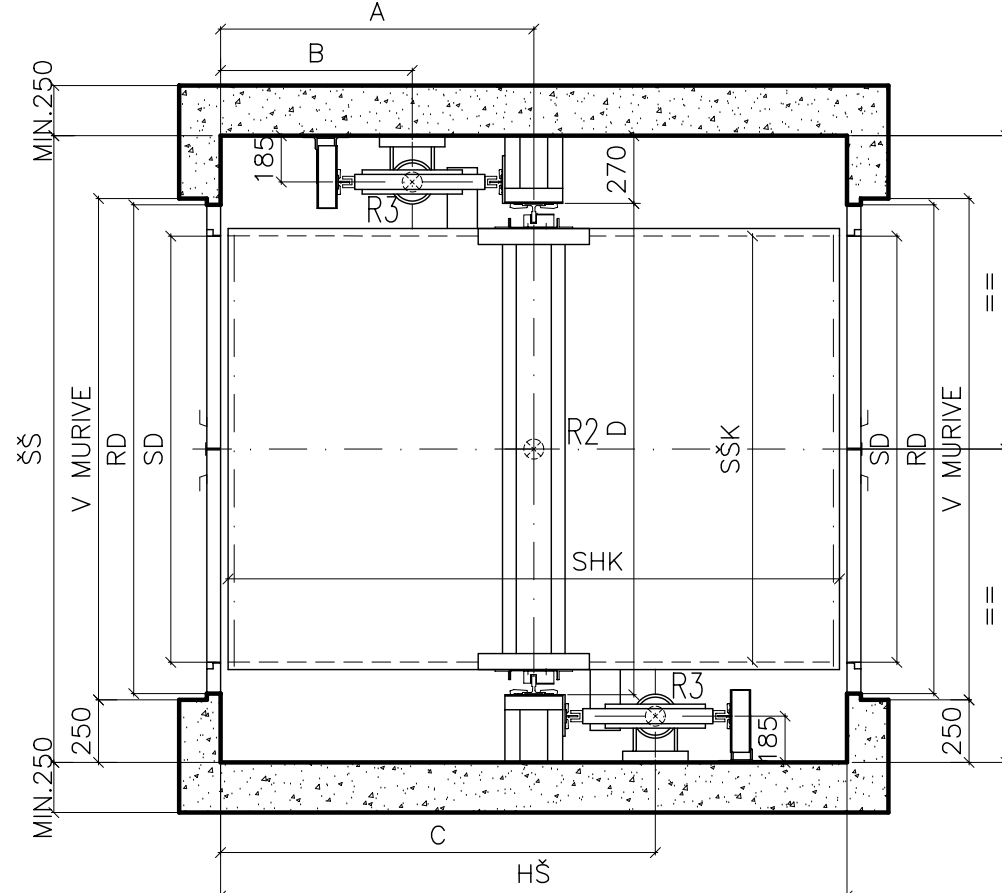
pôdorysný rozmer +20 mm  
šachty : -0 mm

## REZ DOLNOU ČASŤOU ŠACHTY



Poznámka : Táto strana je súčasťou strany 7 tohoto dokumentu.

## PRIEČNY REZ ŠACHTOU

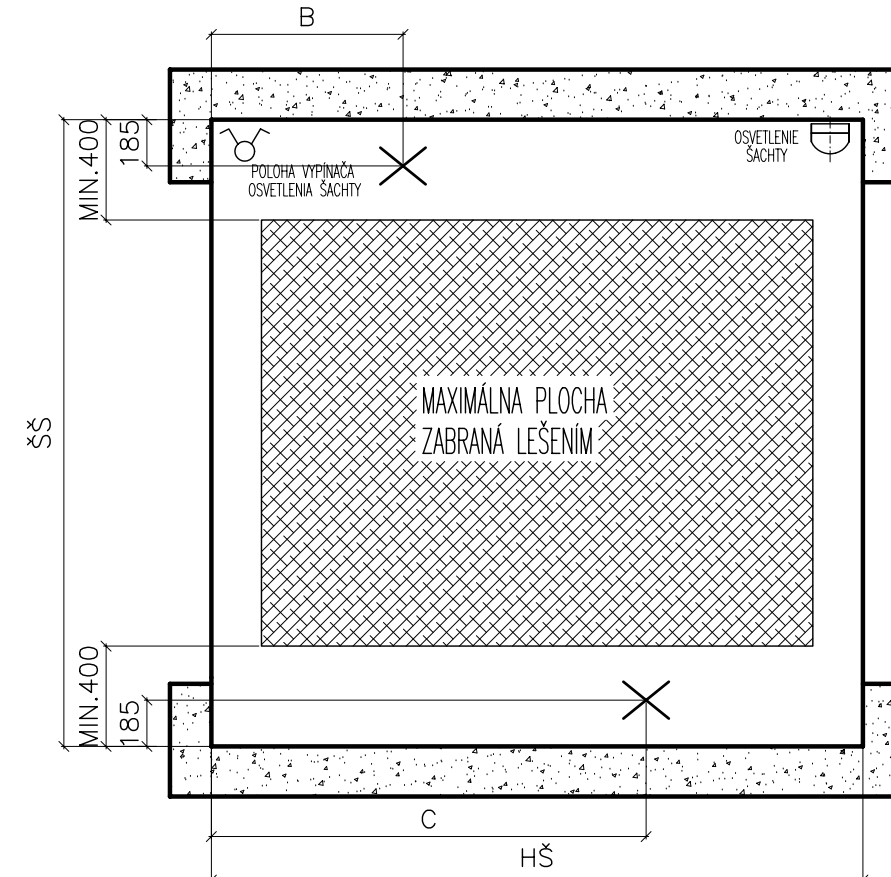


## ROZMERY

NOSNOSŤ	1250 kg	2000 kg	3200 kg	5000 kg
	spolujazda max. 4 osoby			
SHK	2400	2900	3800	4050
SŠK	1700	1700	2300	2600
HŠ	2450	2950	3850	4100
ŠŠ	2500	2500	3100	3400
SD	1700 x 2500	1700 x 2500	2300 x 2500	2600 x 2500
RD	1950 x 2625	1950 x 2625	2550 x 2625	2850 x 2625
v murive [mm]	1995 x 2650	1995 x 2650	2595 x 2650	2895 x 2650
A	1250	1500	1950	2090
B	765	965	1415	1485
C	1735	1935	2485	2695
D	1960	1960	2560	2860

rozmery sú uvedené v mm

## LEŠENIE A OSVETLENIE V ŠACHTE



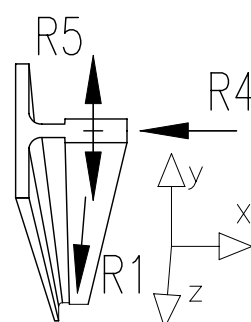
## ZAŤAŽENIA

NOSNOSŤ	1250 kg	2000 kg	3200 kg	5000 kg
	spolujazda max. 4 osoby			
R1	37050	55500	88500	122250
R2	88300	137500	223700	314000
R3	25500	37800	60400	82900
R4	/	/	/	/
R5	1870	3605	7535	12630

zaťaženia sú uvedené v N

## ZÁKLADNÉ TECHNICKÉ PARAMETRE

## ZAŤAŽENIE VODIDIEL KABÍNY



## POUŽITÉ SKRATKY A SYMBOLY

SHK – svetlá hĺbka kabíny, HŠ – hĺbka šachty,  
SŠK – svetlá šírka klietky, ŠŠ – šírka šachty,  
SD – svetlý rozmer dverí (šxv),  
RD – vonkajší rozmer rámu dverí (šxv),  
v murive – otvor vynechaný v murive pre montáž dverí  
⊗ – pôsobisko zaťaženia podlahy šachty  
⊗ – poloha montážneho háku v strope šachty

**HYDRAULICKÝ NÁKLADNÝ VÝŤAH**

nosnosť 1250, 2000, 3200, 5000 kg  
s priečnou kabínou

nosnosť rýchlosť  
Označovanie : HNV XXX / XXX P

**RENOVALIFT** s.r.o.

Dlhá 448 010 09 Žilina – Bytčica  
tel.: 041/568 9179, fax: 568 9178  
renovalift@nexta.sk  
www.mojweb.sk/renovalift

**Stavbené podmienky  
pre montáž výťahov**

**ŠACHTA**

HNV – P číslo strany 7-2